



Technik im Haus der Stadt

Die nachfolgenden Informationen und Pläne spiegeln die technische Ausstattung des Hauses der Stadt wider. Bitte unterzeichnen Sie das Dokument. Mit Ihrer Unterschrift bestätigen Sie, dass die technische Ausstattung des Hauses im Falle eines Vertragsschlusses für Ihre Produktion ausreicht. Sollte dem nicht so sein, vermerken Sie dies bitte und geben Sie eine möglichst genaue Kostenschätzung an.

Geplante Produktion: _____

Geplanter Aufführungstermin: _____

Ansprechpartner/in: _____

Die technische Ausstattung des Hauses der Stadt reicht aus.

Es wird zusätzliche Technik benötigt. Kostenschätzung: _____ €

Datum, Unterschrift

Bühnenmaße und Einrichtungen:

Portalhöhe:	4,5 m bis 6,5 m
Portalbreite:	10m bis 15m
Schnürboden:	Höhe 13m
Hauptbühne:	mit 12 Dekorationszügen
Hinterbühnenhöhe:	8,5 m mit 4 Dekorationszügen
Vorbühnenschnürboden:	10,5 m hoch mit 4 Dekorationszügen
Orchestergraben:	bis max. -2,80 m für max. 70 Musiker in der Höhe verstellbar
Bei Nutzung des Orchestergrabens:	511 Zuschauerplätze
Zuschauerplätze bei Schauspiel:	611 Zuschauerplätze
Podesterie für 80 qm in 20er Abstufungen:	bis 1 m Höhe auf Lager
Bühnenaushang:	schwarz

Schwergehörigenanlage und Audiodeskriptionsanlage

Beschallung im Haus der Stadt

Pult: Jamaha LS 9/32 Digital

Lautsprecher:
Saal

3* D&B 1220 Centercluster
2* D&B 1220 R/L Beschallung
4* Kling & Freitag CA 106
2* Bass als R&L

Bühne

2* EV 1202 2Way 300W
2* QSC KW als Aktive

Foyer

5* D&B E1 als Delay Line

Mobile Monitore:

2* Fohhn XT-22 10"/1"
+ Endstufe Dynacord SL900

Mikrofone:

Funk-Mikro:

8* Shure SM58
oder

6* Shure ULX Headset
2* Shure ULX Lavalier

Kabel-Mikrofone:

Shure:

3* PG 58

Sennheiser:

6* MD 441

AKG:

4* D70 ME

Chor-Mikrofone:

Neumann

4* KM 184

Sennheiser:

2* MKH 416 P48

Grenzfläche:

Shure 1* SM91

Zuspieler:

CD-Player: 1* Denon
DN-D4500 MK2

Leinwand:

2,80m x 3,50m

Opera:

5,00m x 10,00m

Lichtpult:

D Lite / Compulite 24/48

Beamer:

XP 200L, PLC x 110, Sanyo



Bestuhlung für 511 Personen bei Nutzung von Orchestergraben 1 und 2

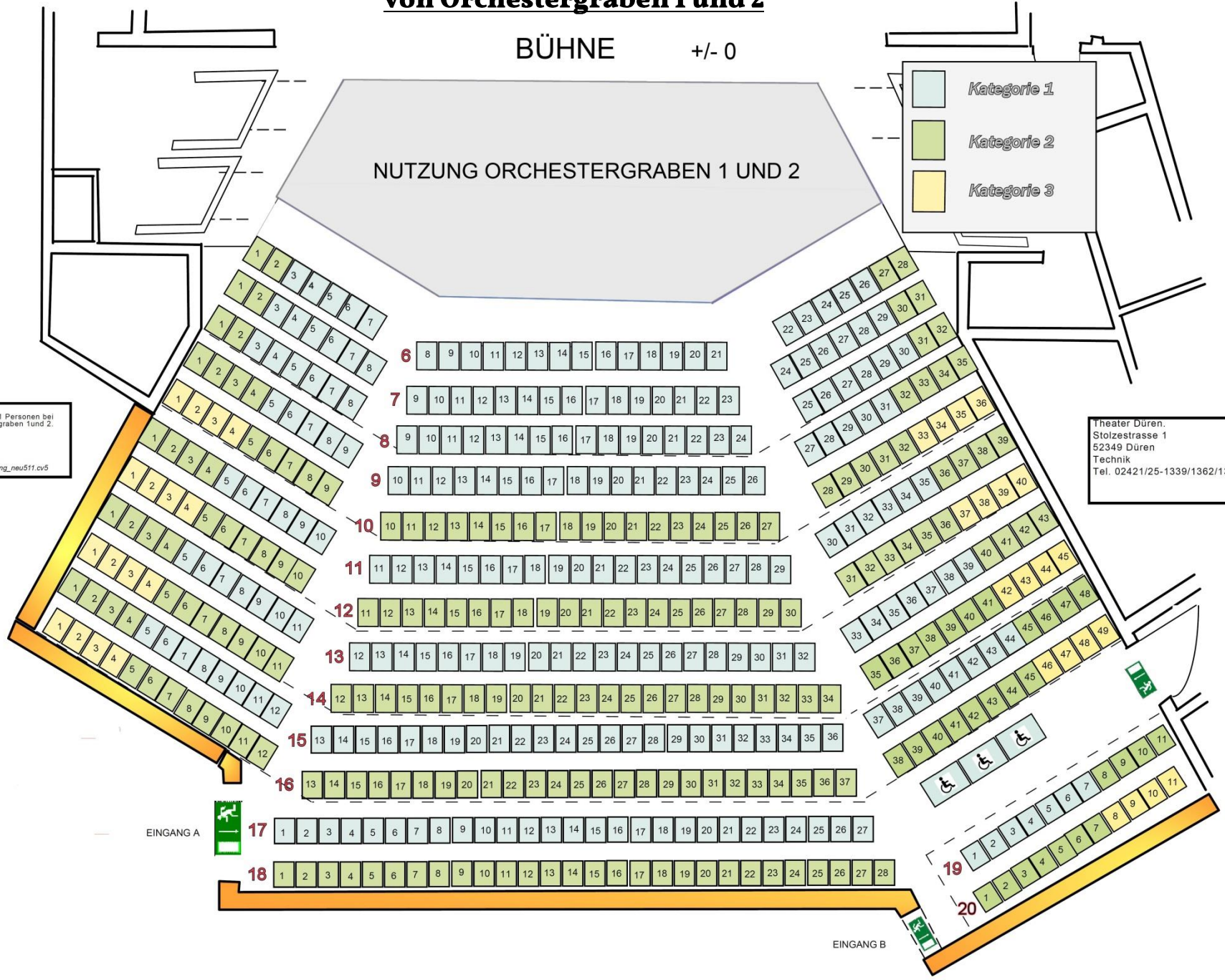
BÜHNE +/- 0

NUTZUNG ORCHESTERGRABEN 1 UND 2

	Kategorie 1
	Kategorie 2
	Kategorie 3

Bestuhlungsplan für 511 Personen bei Nutzung von Orchestergraben 1 und 2.
erst. 30.09.2002
Happe
Datei: Bestuhlung_neu511.cv5

Theater Düren.
Stolzstrasse 1
52349 Düren
Technik
Tel. 02421/25-1339/1362/1387



BÜHNE +/- 0



Bestuhlungsplan für 611 Personen.
erst. 14.09.2002
Happe
Datei: Bestuhlung_neu611.csv

Theater Düren.
Stolzstrasse 1
52349 Düren
Technik
Tel. 02421/25-1339/1362/1387

Bestuhlung für 611 Personen

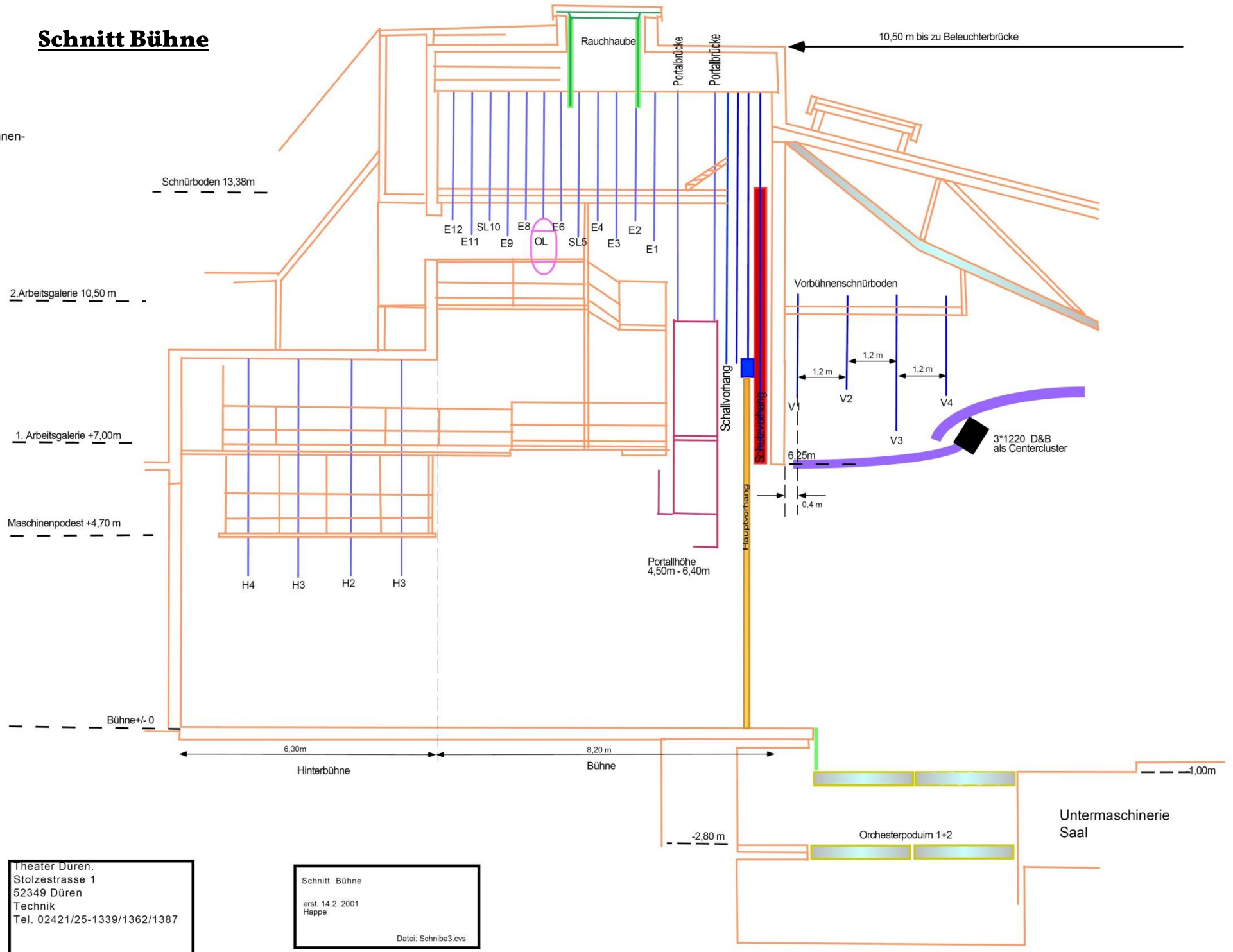
EINGANG A

EINGANG B

Schnitt Bühne

Techn. Daten der Bühnen- und Vorbühnenzüge:

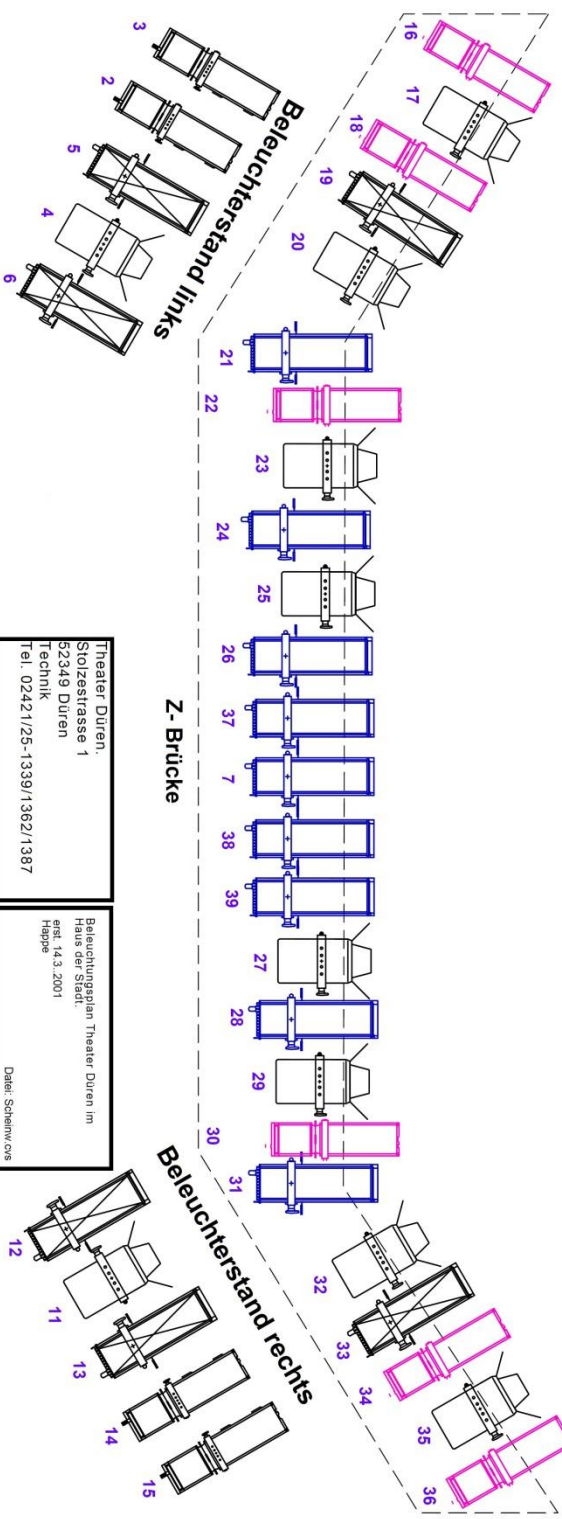
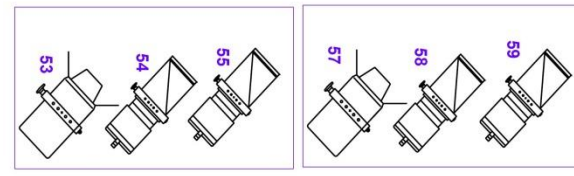
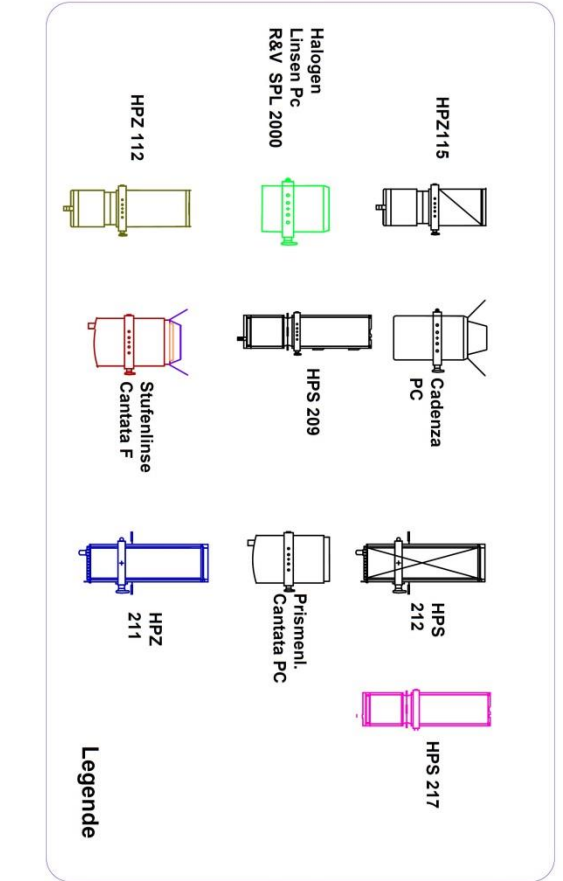
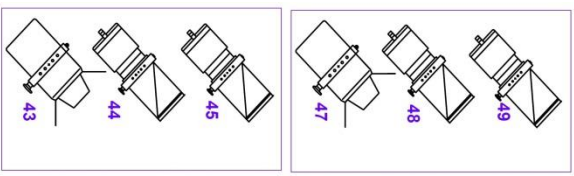
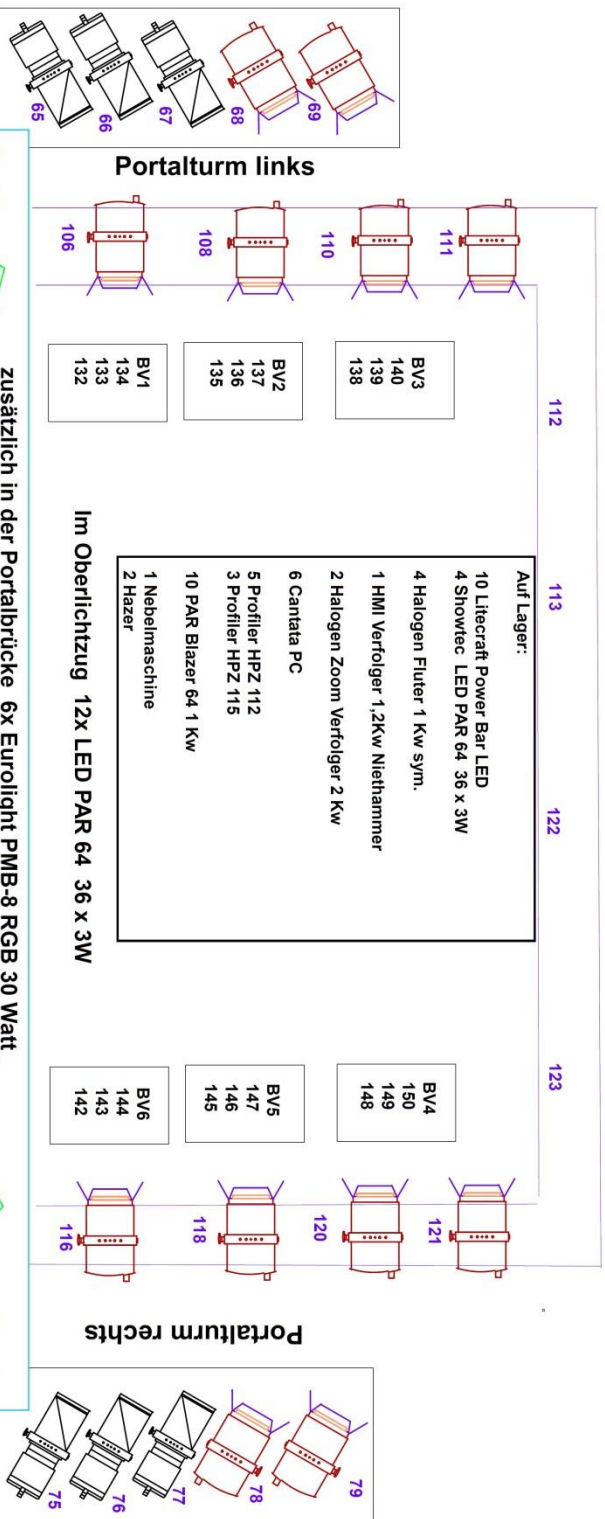
LS = 4 kn
 SLZ = 10 kn
 Punktlast: 1,5kn



Theater Düren.
 Stolzestrasse 1
 52349 Düren
 Technik
 Tel. 02421/25-1339/1362/1387

Schnitt Bühne
 erst. 14.2.2001
 Happe
 Datei: Schniba3.cvs

Beleuchtungsplan Theater Düren

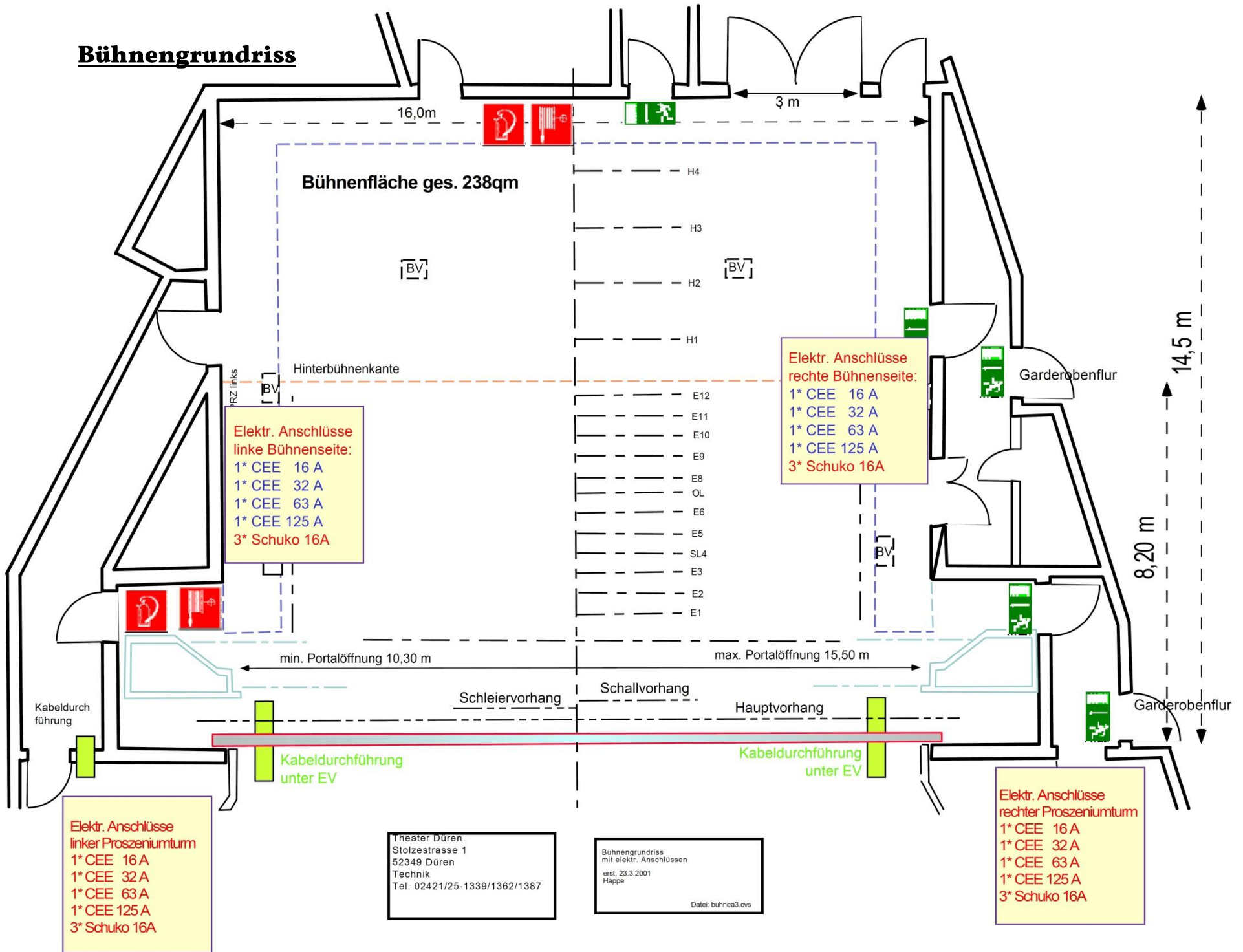


Theater Düren,
Stoizstrasse 1
52349 Düren
Technik
Tel. 0242/125-1339/1362/1387

Beleuchtungsplan Theater Düren im
Haus der Stadt
seit 14.3.2001
Happe

Daniel Scheinwies

Bühnengrundriss



LED-Channel

LED-Bar: 10x "Litecraft - LED Power Bar 4 DMX" (Mobil/Opera) (6 Channels)												
1	2	3	4	5	6	7	8	9	10	11	12	
6	5	4	3	2	1	2	3	4	5	6		
Red	200	206	212	218	224	230	236	242	248	(254)		
Green	201	207	213	219	225	231	237	243	249	(255)		
Blue	202	208	214	220	226	232	238	244	250	(256)		
White		203	209	215	221	227	233	239	245	251	(257)	
Dimmer	204	210	216	222	228	234	240	246	252	(258)		
Strobe !!	205	211	217	223	229	235	241	247	253	(259)		

OL2-Par: 12x "Showtec - LED Par 64 36x3W RGB" (OL2-Zug 7) (7 Channels)												
1	2	3	4	5	6	7	8	9	10	11	12	
6	5	4	3	2	1	2	3	4	5	6		
Red	260	267	274	281	288	295	302	309	316	323	330	337
Green	261	268	275	282	289	296	303	310	317	324	331	338
Blue	262	269	276	283	290	297	304	311	318	325	332	339
Colors	263	270	277	284	291	298	305	312	319	326	333	340
Strobe	264	271	278	285	292	299	306	313	320	327	334	341
Ch./S.t.	265	272	279	286	293	300	307	314	321	328	335	342
Dimme	266	273	280	287	294	301	308	315	322	329	336	343

OL1-Bar: 6x "Euro-lite - LED PMB-8 RGB 30W Bar" (Portalbrücke) (5 Channels)												
1	2	3	4	5	6	7	8	9	10	11	12	
6	5	4	3	2	1	2	3	4	5	6		
Red	400	405	410	415	420	425						
Green	401	406	411	416	421	426						
Blue	402	407	412	417	422	427						
Dimme	403	408	413	418	423	428						
Strobe	404	409	414	419	424	429						

RP (ZR) 6x "NCW - RainbowPars RP 575" (ZR-Brücke) (2 Ch.) (RGB 3x575W=1725W)												
1	2	3	4	5	6	7	8	9	10	11	12	
6	5	4	3	2	1	2	3	4	5	6		
Colors	430	432	434	436	438	440						
Red	25%	25%	25%	25%	25%	25%	25%	25%	25%	25%	25%	25%
Green	50%	50%	50%	50%	50%	50%	50%	50%	50%	50%	50%	50%
Blue	1%	1%	1%	1%	1%	1%	1%	1%	1%	1%	1%	1%
Dimme	431	433	435	437	439	441						
Colors %	B 1%	Violet5%	P1 13%	P2 18%	R 25%	D.O.31%	Ora.32%	B.Ora 33%	Yel.35%	G 50%	T1 60%	T2 63%
	B 77%	L.B.70%	"201"80%	"151"81%	R 87%					G 94%	B.G.96%	White100%

Floor-Par: 4x "Showtec - LED Par 64 36x3W RGB" (Mobil/Floor) (7 Channels)												
1	2	3	4	5	6	7	8	9	10	11	12	
6	5	4	3	2	1	2	3	4	5	6		
Red		344	344	351	351	358	358	365	365	365		
Green		345	345	352	352	359	359	366	366	366		
Blue		346	346	353	353	360	360	367	367	367		
Colors		347	347	354	354	361	361	368	368	368		
Strobe !!		348	348	355	355	362	362	369	369	369		
Ch./S.t.L		349	349	356	356	363	363	370	370	370		
Dimmer		350	350	357	357	364	364	371	371	371		

Hazer: Martin			
"Magnum"	Haze	50	Van 51
Nebelmaschine: LOOK			
"Viper S"	Haze	114	Van 115

Haus der Stadt Düren		Dimmer Adressierung (Analog-Dimmer 1/1)	
Haus-Dimmer		1 – 152	
Saalbeleuchtung		173 / 174 / 175 (Vorne/Mitte-/Hinten-Saal) (172 Saal-Stufenbeleuchtungen nicht dimmbar!)	
Notenpulte (OG1+2)		179 (über 24V-Bodensteckdosen nur auf/fim OG)	
Beleuchter-Stand (Links) 6x Channels :		1*) / 2 / 3 / 4 / 5 / 6	
Regie 3x :		7*) / 8 / 9	
Beleuchter-Stand (Rechts) 6x :		10*) / 11 / 12 / 13 / 14 / 15	
Zuschauerraum-Brücke 27x :		1*) / 7*) / 10*) / 16 – 39	
Proszenium (Links) 7x :		43 - 49 (46 Reserve)	
Proszenium (Rechts) 10x :		53 - 59 (40 – 42 VB-Zug 1)	
Portalurm (Links) 9x:		61 - 65 / 66 - 69 (Unten/Oben)	
Portalurm (Rechts) 9x :		71 - 75 / 76 - 79 (Unten/Oben)	
Portal-Brücke 26x :		60 / 70 / 82 - 105	
Galerie (Links) 6x :		106 - 111	
Galerie (Hinten) 4x :		112 / 113 // 122 / 123	
Galerie (Rechts) 7x :		1 / 116 - 121	
Oberlicht-Zug 7 4/(4)x:		128 - 131 (125 - 127 BNS)	

Achtung! *) = Doppelbelegung von Dimmer 1/7/10 (Bel.-Stände / Regie / ZR / Galerie Rechts - 10 kW)

Boden-Versätze auf der Bühne (Im Uhrzeigersinn von links vorne nach rechts vorne)

Direkte Kreise schaltbar über Regie		Dimmer-Kreise Schuko / BNS	
↓ Regie-Schalter / Versatz ↓	Schuko	p.a. BNS	Schuko-Steckdose
BV1 (Vorne Links)	(B9.1)	(B9)	132 - 134 parallel als BNS 132 (5 kW)
BV2 (Mitte Links)	(A9)		135 - 137 135 (5 kW)
BV3 (Hinten Links)	(A10)		138 - 140
BV4 (Hinten Rechts)	(A11)		148 - 150
BV5 (Mitte Rechts)	(A12)		145 - 147 145 (5 kW)
BV6 (Vorne Rechts)	(B10.1)	(B10)	142 - 144 142 (5 kW)

Mobile Dimmerpacks 3x (6 Channels je 1kW) (1. Galerie Links)

Dimmer Pack 1:	Channel: 180 - 185
Dimmer Pack 2:	Channel: 186 - 191
Dimmer Pack 3:	Channel: 192 - 197

Lückenlegende (Achtung! Für mobile Geräte wie Hazer genutzt!)

50 - 52 // 114 - 115 // 141 // 153 – 171 / 176 - 178

Scheinwerfer Magazin (Kleiner Raum hinter der Hinter-Bühne)

1 x	2 kW	Niethammer "Flächenleuchte HSR 2000" (sym. 52-85° / 8-20m)
4 x	1 kW	Niethammer "Flächenleuchte HSR 125" (sym. 30-110° / 5-12m)
4 x	1,2 kW	Linsenscheinwerfer: Strand "Cantata PC 4/60" (8-60°)
4 x	1 kW	Profilscheinwerfer: Niethammer "HPZ 112" (12-27°)
3 x	1 kW	Profilscheinwerfer: Niethammer "HPZ 115" (15-38°)
4 x	1 kW	PAR 64 (CP 62 - 12°/9°)
4 x	36x3W	LED-PAR-64: Schowtec "LED PAR 64 36x3W RGB"
4 x		Bodenstative mit Scheinwerfergrundplatte
14 x		Dreibeinstative mit Grundplatte (Höhe: 1,0 - 1,80m)
4 x		Dreibeinstativ mit Grundplatte + Rollen (Höhe: 0,82 - 1,18m)
1 x		Nebelmaschine: Look "Viper S"
1 x		Hazer: Martin "Magnum"

Scheinwerfer Mobil (Metallwerkstatt)

6 x	3x 1 kW	Gassenstative mit je 3 PAR-64 (1kW / CP62)
-----	---------	---

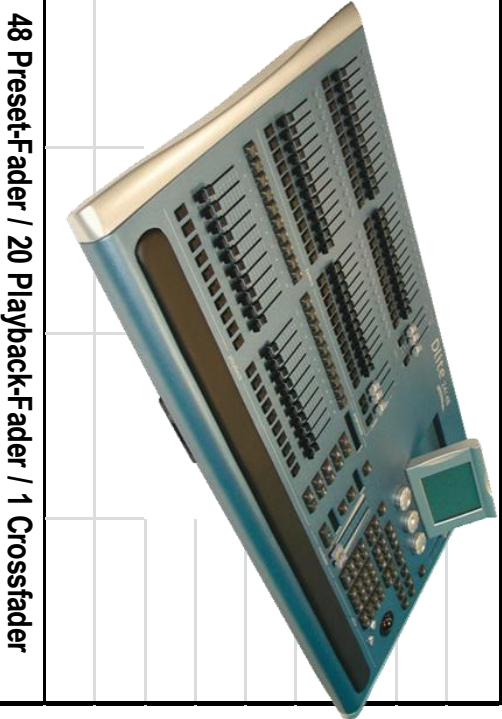
Mobile Dimmer-Packs (1.Galerie Links)		Mobil-PAR 64-Bars (Stuhllager)
Mobile Dimmerpacks 3x (6 Channels je 1kW)		für 4 x Bars (6 x PAR 64 je 0,5/1,0 kW)
Dimmer Pack 1:	Channel: 180 - 185	für 2 x Bars parallel (6 x PAR 64 - 0,5 kW)
Dimmer Pack 2:	Channel: 186 - 191	für 1 x Bar (6 x PAR 64 - 1,0 kW/ CP 62)
Dimmer Pack 3:	Channel: 192 - 197	für 1 x Bar (6 x PAR 64 - 1,0 kW/ CP 62)

Regie: Licht-Stellcomputer

Computite "Dlite 24/48" DMX 512 (5 Polig)

Hauptpult für bis zu 512 Dimmerkreise

- Programmierbar sind:
- 108 Gruppen auf den 48 Preset-Fadern
 - 240 Szenen auf den 48 Preset-Faden und auf den 20 Playback-Fadern
 - 999.9 Cues auf den Cross-Fadern (A/B)
 - 72 Chasern mit 48 Steps auf den 48 Preset-Fadern
- auf den 20 Playback-Fadern



48 Preset-Fader / 20 Playback-Fader / 1 Crossfader

Computite "Spark 4D" DMX 512 (5 Polig)

Havariepult für bis zu 512 Dimmerkreise



20 Playbacks für Szenen oder Chaser mit Flash-Tasten

Crossfader A/B für 999.9 Cues/Memories

Scheinwerfer / Position / Anzahl / Typ / Adressen (Über Analog-Dimmer 1/1)	
Beleuchter-Stände (L/R) 12 x Scheinwerfer	1*)/2/3/4/5/6 // 10*)/11/12/13/14 /15
2 x	2 kW Linsenscheinwerfer Strand "Cadenza PC" (4-60°)
4 x	2 kW Profil-Scheinwerfer Niethammer "HPS 209" (9° / 58m)
5 x	2 kW Profil-Scheinwerfer Niethammer "HPS 212" (12° / 45m)
Regie (3 x) 7*) / 8 / 9 (+ Direktversätze für Spots)	oder Beleuchterstände (Direktversätze)
2 x	2 kW Zoom-Verfolger: Niethammer "Unispot HZU" (8-17° / bis 55m)
1 x	1,2 kW HMI-Verfolger: Niethammer "Unispot MVU 113" (13° - bis 53m)
Zuschauerraum-Brücke 27 x Scheinwerfer	1*) / 7*) / 10*) / 16 - 39
8 x	2 kW Linsenscheinwerfer: Strand "Cadenza PC" (4-60°)
9 x	2 kW Profiler (Zoom): Niethammer "HPZ 211" (11-27°)
2 x	2 kW Profiler (Zoom): Niethammer "HPZ 215" (15-40°)
6 x	2 kW Profiler (Tubus): Niethammer "HPS 217" (17° / 33m)
Prosenien (L/R) 17 x Scheinwerfer	43 - 49 (46 Reserve) // 53 - 59 (40 - 42 VB-Zug 1)
4 x	2 kW Linsenscheinwerfer: Strand "Cadenza PC" (4-60°)
8 x	1 kW Profiler (Zoom): Niethammer "HPZ 112" (12-27°) / "115" (15-38°)
3 x (VB-Zug)	2 kW Futur: Flächenleuchte: Niethammer "HSR 200" (symetr.)
Portaltürme (L/R) 18 x Scheinwerf.	61 - 65 / 66 - 69 // 71 - 75 / 76 - 79 (Unten/Oben)
4 x	1,2 kW Fresnel-Linsen-Scheinwerfer: Strand "Cantata F" (8-60°)
4 x	1 kW Profiler (Zoom): Niethammer "HPZ 112" (12-27°) / "115" (15-38°)
Portal-Brücke 26 x Scheinwerfer	60 / 70 / 82 - 105
8 x	1,2 kW Fresnel-Linsen-Scheinwerfer: Strand "Cantata F" (8-60°)
12 x	1 kW Profiler (Zoom): Niethammer "HPZ 112" (12-27°)
2 x	1 kW Profiler (Zoom): Niethammer "HPZ 115" (15-38°)
6 x (4 Ch.)	2 kW Spielflächen-Linsen: Reiche & Vogel "SPL 2000"
Galerien (Links/Rechts) 13x:	106 - 111 // 1*) / 116 - 121
6 x	1,2 kW Fresnel-Linsen-Scheinwerfer: Strand "Cantata F" (8-60°)
2 x	1,2 kW Linsen-Scheinwerfer: Strand "Cantata PC 4/60" (4-60°)
Galerie (Hinten) 4x:	112 / 113 // 122 / 123
4 x	0,5 kW Niedervolt-Parabolspiegel: Reiche & Vogel "NS 500T"
2 x	0,5 kW Brückenverfolger: Reiche & Vogel "BV 500"
Oberlicht-Zug 7 4/(3 BNS)x:	128 - 131 (125 - 127 Eberle)
5 x	1,2 kW Linsen-Scheinwerfer: Strand "Cantata PC 4/60" (4-60°)
Vorbühnen-Zug 1 3x:	40 - 42
3 x	2 kW Flächenleuchte: Niethammer "HSR 200" (sym. 52-85° / 8-20m)
Vorbühnen-Zug 3 2x:	56
2 x	1,2 kW Linsen-Scheinwerfer: Strand "Cantata PC 4/60" (4-60°)
Saal-Zug 3 4x:	10
4 x	2 kW Linsen-Scheinwerfer: Strand "Cadenza PC" (4-60°)

Achtung!) = Doppelbelegung von Dimmer 1/7/10 (Bel.-Ständer/Regie/ZR/Galerie Rechts - 10 kW)

Scheinwerfer-Typ + Adressen (Über Analog-Dimmer 1/1)		
Beleuchter-Stände (L/R) 12 x Scheinwerfer		1*)/2/3/4/5/6 // 10*)/11/12/13/14 /15
2 x	"Cadenza PC" (4-60°)	4 // 11
4 x	"HPS 209" (9° / 58m)	2 / 3 // 14 / 15
5 x	"HPS 212" (12° / 45m)	5 / 6 // 10*) / 12 / 13
Regie (3 x Channels für mobile Scheinwerfer)		7*) / 8 / 9
2 x	2 kW Zoom-Verfolger: Niethammer "Unisport HZU" (8-17° / bis 55m)	
1 x	1,2 kW HMI-Verfolger: Niethammer "Unisport MVU 113" (13° - bis 53m)	
Zuschauerraum-Brücke 27 x Scheinwerfer		1*) / 7*) / 10*) / 16 - 39
8 x	"Cadenza PC" (4-60°)	17 / 20 / 23 / 25 / 27 / 29 / 32 / 35
9 x	"HPZ 211" (11-27°)	21 24 26 37 // 7// 38 39 28 31
2 x	"HPZ 215" (15-40°)	19 // 33
6 x	"HPS 217" (17° / 33m)	16 / 18 / 22 // 30 / 34 / 36
Prosenzen (L/R) 17 x Scheinwerfer		43 - 49 (46 Reserve) // 53 - 59 (40 - 42 VB-Zug 1)
4 x	"Cadenza PC" (4-60°)	43 / 47 // 53 / 57
8 x	"HPZ112" (12-27°) / "115" (15-38°)	44 45 48 49 // 54 55 58 59
3 x (VB-Zug1)	"HSR 200" (symetr.)	40 - 42
Portaltürme (L/R) 18 x Scheinwerf.		61 - 65 / 66 - 69 // 71 - 75 / 76 - 79 (Unten/Oben)
4 x	Strand "Cantata F" (8-60°)	68 / 69 // 78 / 79
4 x	"HPZ112" (12-27°) / "115" (15-38°)	66 / 67 // 76 / 77
Portal-Brücke 26 x Scheinwerfer		60 / 70 / 82 - 105
8 x	Strand "Cantata F" (8-60°)	84 / 87 / 90 / 60 // 70 / 94 / 96 / 99
12 x	"HPZ 112" (12-27°)	82/83/88/91/102/103 // 104/105/92/95/100/101
2 x	"HPZ 115" (15-38°)	86 / 97
6 x (4 Ch.)	"SPL 2000"	85 / 89.0 / 89.1 // 93.0 / 93.1 / 98
Galerien (Links/Rechts) 13x:		106 - 111 // 1*) / 116 - 121
6 x	"Cantata F" (8-60°)	106 / 108 / 110 // 116 / 118 / 120
2 x	"Cantata PC 4/60" (4-60°)	111 // 121
Galerie (Hinten) 4x:		112 / 113 // 122 / 123
4 x	Reiche&Vogel "NS 500T"	112 / 113 // 122 / 123
2 x	Reiche&Vogel "BV 500"	Direkt
Oberlicht-Zug 7 4/(3 BNS)x:		128 - 131 (125 - 127 BNS)
5 x	"Cantata PC 4/60" (4-60°)	128 - 131
Vorbühnen-Zug 1 3x:		40 - 42
3 x	"HSR 200" (sym. 52-85° / 8-20m)	40 - 42
Vorbühnen-Zug 3 2x:		56
2 x	"Cantata PC 4/60" (4-60°)	56
Saal-Zug 3 4x:		10
4 x	"Cadenza PC" (4-60°)	10

Achtung! *) = Doppelbelegung von Dimmer 1/7/10 (Bel.-Stände/Regie/ZR/Galerie Rechts - 10 kW)